



**AUX**

**WIFI**

**НЕ  
Halo**

**НАЛАШТУВАННЯ КОНДИЦІОНЕРА  
ЗА ДОПОМОГОЮ WIFI**

Компанія AUX заснована в 1986 році. Сьогодні AUX Group це сучасна промислова корпорація, яка займає 119-те місце серед найбільших промислових підприємств Китаю і 228 місце серед всіх підприємств Китаю. Сфера діяльності компанії розвивається в шести напрямках: інтелектуальне енергоустаткування, побутова техніка, мобільні пристрої, нерухомість, медичне обладнання та фінансові інвестиції. До 2020 року товарообіг компанії складе 14,5 мільярдів доларів. Корпорація AUX налічує понад 20 000 співробітників по всьому світу. AUX Group має 3 публічні компанії, 5 підрозділів, 7 виробничих баз (розташованих в Нінбо, Наньчані, Тяньцзіні, Шанхаї, Шеньчжені, Донгуані) і 9 глобальних галузевих напрямків виробництва. Головна виробнича база в Нінбо виробляє побутову і напівпромислову серію кондиціонерів, а також мультизональні системи кондиціонування.

## **ЗМІСТ**

РОБОТА ФУНКЦІЙ Wi-Fi	3
ЗАВАНТАЖЕННЯ ТА УСТАНОВКА ПРОГРАМНОГО ЗАБЕЗПЕЧЕННЯ ДЛЯ КЕРУВАННЯ КОНДИЦІОНЕРОМ	4
СКИДАННЯ НАЛАШТУВАНЬ ТА ПЕРЕЗАВАНТАЖЕННЯ МОДУЛЯ Wi-Fi	6
НАЛАШТУВАННЯ ПРИСТРОЇВ	7
КЕРУВАННЯ ПРИСТРОЯМИ	8
ІНШЕ	9
ДОДАТОК А "ПОМИЛКИ ПРИ ПІДКЛЮЧЕННІ ТА ПЕРЕВІРКА ЕЛЕМЕНТІВ"	9

**РОБОТА ФУНКЦІЙ Wi-Fi**

Кондиціонер оснащений технологією дистанційного керування. Модуль WI-FI всередині пристрою, підключений до панелі дисплея та вмикається разом з включенням пристрою. Система бездротового управління кондиціонером знаходиться в постійному з'єднанні з бездротовим маршрутизатором або точкою доступу, підключеної до мережі.

Мобільні термінали, такі як смартфони і планшетні комп'ютери, на якому встановлена спеціальна керуюча програма та пристрої успішно налаштовані локально по мережі WIFI, можуть бути використані в якості пультів дистанційного керування якщо вони підключені до інтернету.

## ЗАВАНТАЖЕННЯ ТА ІНСТАЛЯЦІЯ

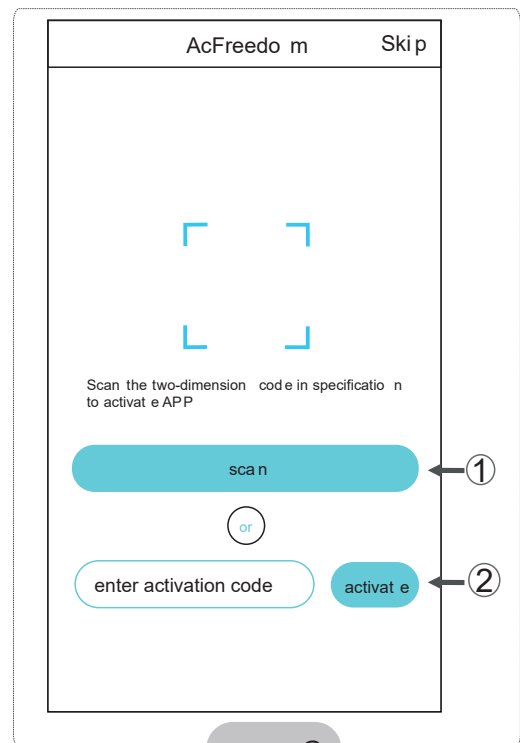
Програмне забезпечення для управління можна завантажити та встановити наступним чином.

1. Для мобільних пристроїв, таких як смартфони та планшети (лише для Android 4.1 та iOS 6.0 або новіших версій), знайдіть і завантажте "AC Freedom" з Google Play або App Store та встановіть його на ваш пристрій.
2. Ви також можете використовувати свій мобільний пристрій (лише для Android 4.1 та iOS 6.0 або вище), щоб сканувати "QR-код" (див. мал.1) за допомогою стороннього інструменту сканування, який автоматично направить вас на інтерфейс завантаження та встановлення необхідного програмного забезпечення.



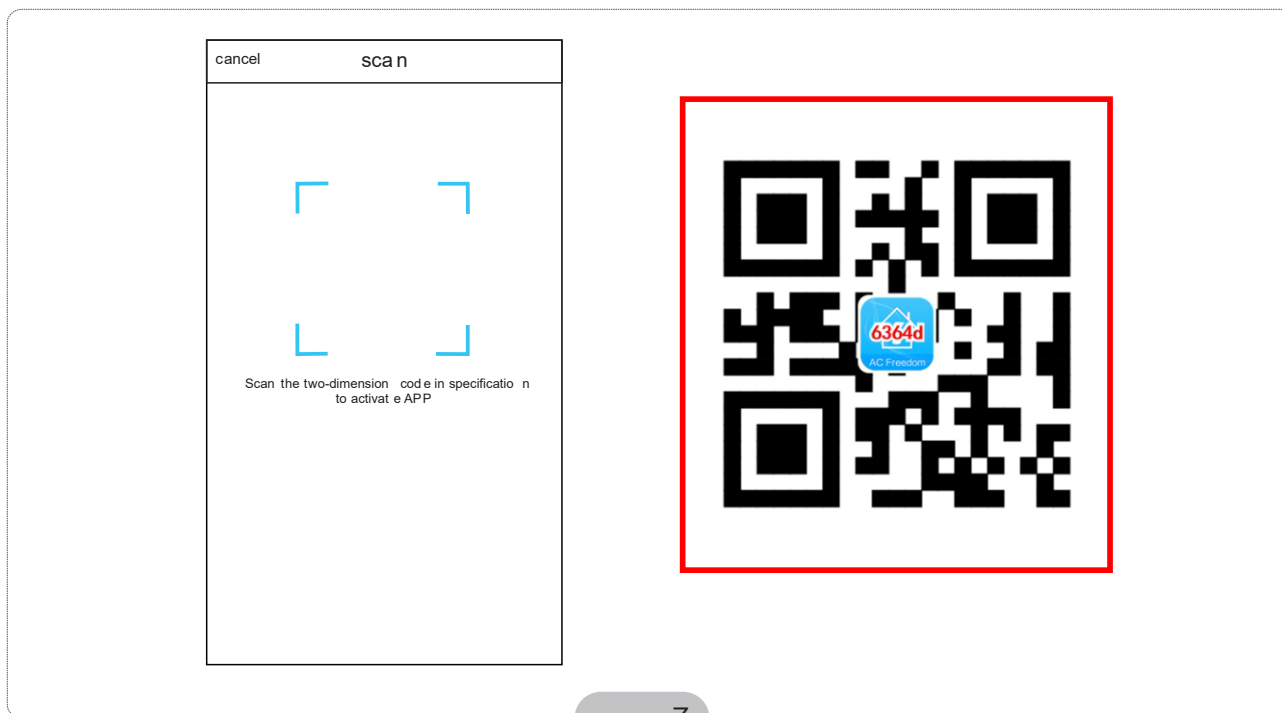
мал. 1

Після встановлення програмного забезпечення для керування введіть "Інтерфейс сканування" (для завантаження вітальної сторінки). Є два типи входів, що містяться в інтерфейсі сканування див. мал. 2.



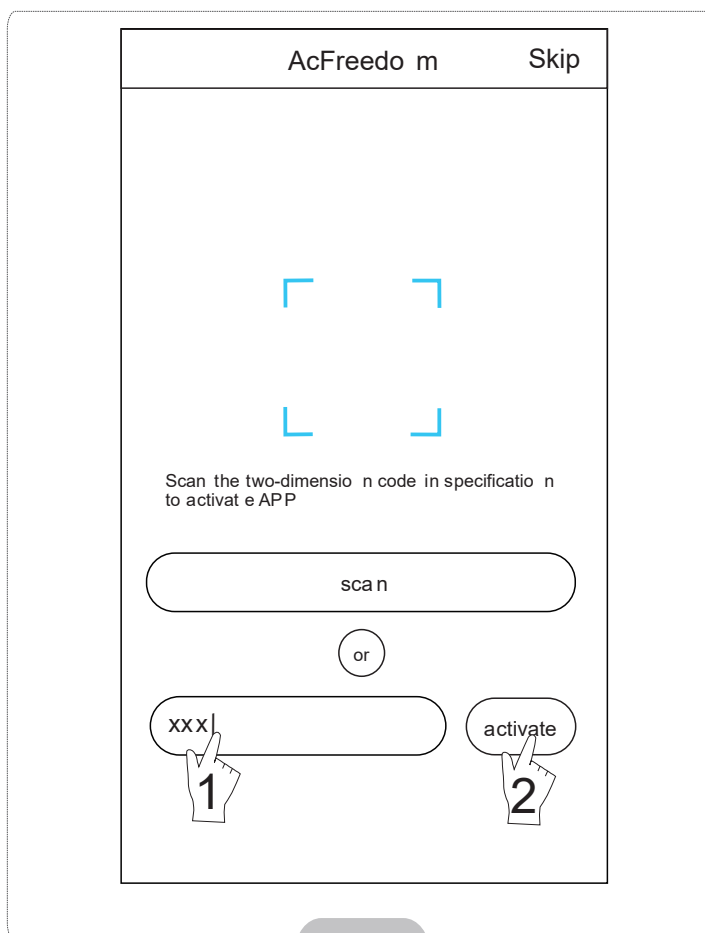
мал. 2

1. Натисніть «сканувати» та відскануйте QR-код справа (див. мал. 3).



мал. 3

2. Ввівши код активації (6364d) в області, запропонованій «кодом активації входу» (див. мал. 4).



мал. 4



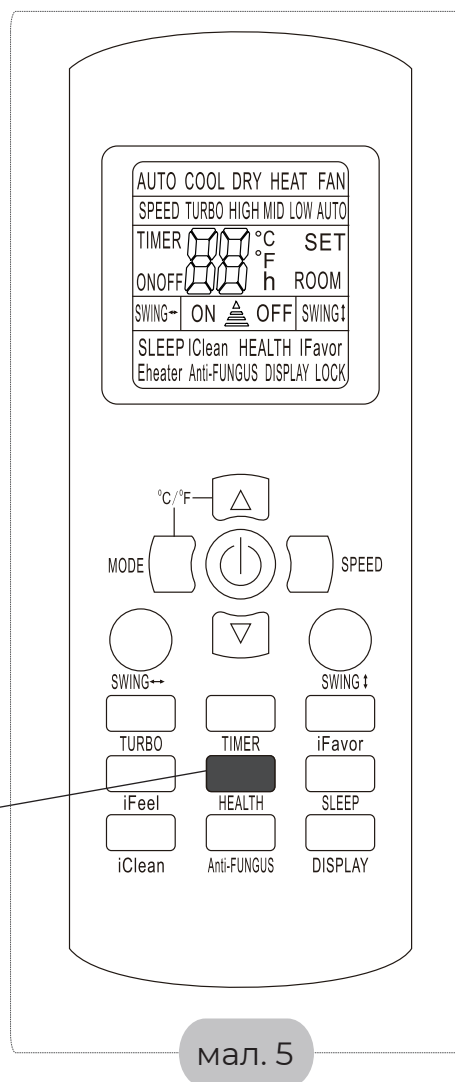
**У випадку конфігурації в перший раз або після зміни підключеного бездротового маршрутизатора необхідно скинути налаштування для модуля Wi-Fi який всередині кондиціонера .**

Щоб скинути модуль:

Натисніть кнопку "HEALTH" («ЗДОРОВ'Я») на пульті 8 разів (див. мал.5) протягом 5 секунд, після включення кондиціонера. Скидання не зробиться, поки ви не почуєте два звукові сигнали зуммера.

Для скидання налаштувань натисніть кнопку "HEALTH" («ЗДОРОВ'Я») на пульті 8 разів

**Примітка:** Пульт дистанційного керування, представлений на цьому малюнку, лише одна з багатьох моделей, яка призначена лише для ознайомлення. Будь ласка, покладайтесь на модель, яку ви фактично купили, хоча операції однакові для всіх моделей.



мал. 5

### Смартфон, планшет або інші мобільні пристрої що підключаються до Wi-Fi або точки доступу

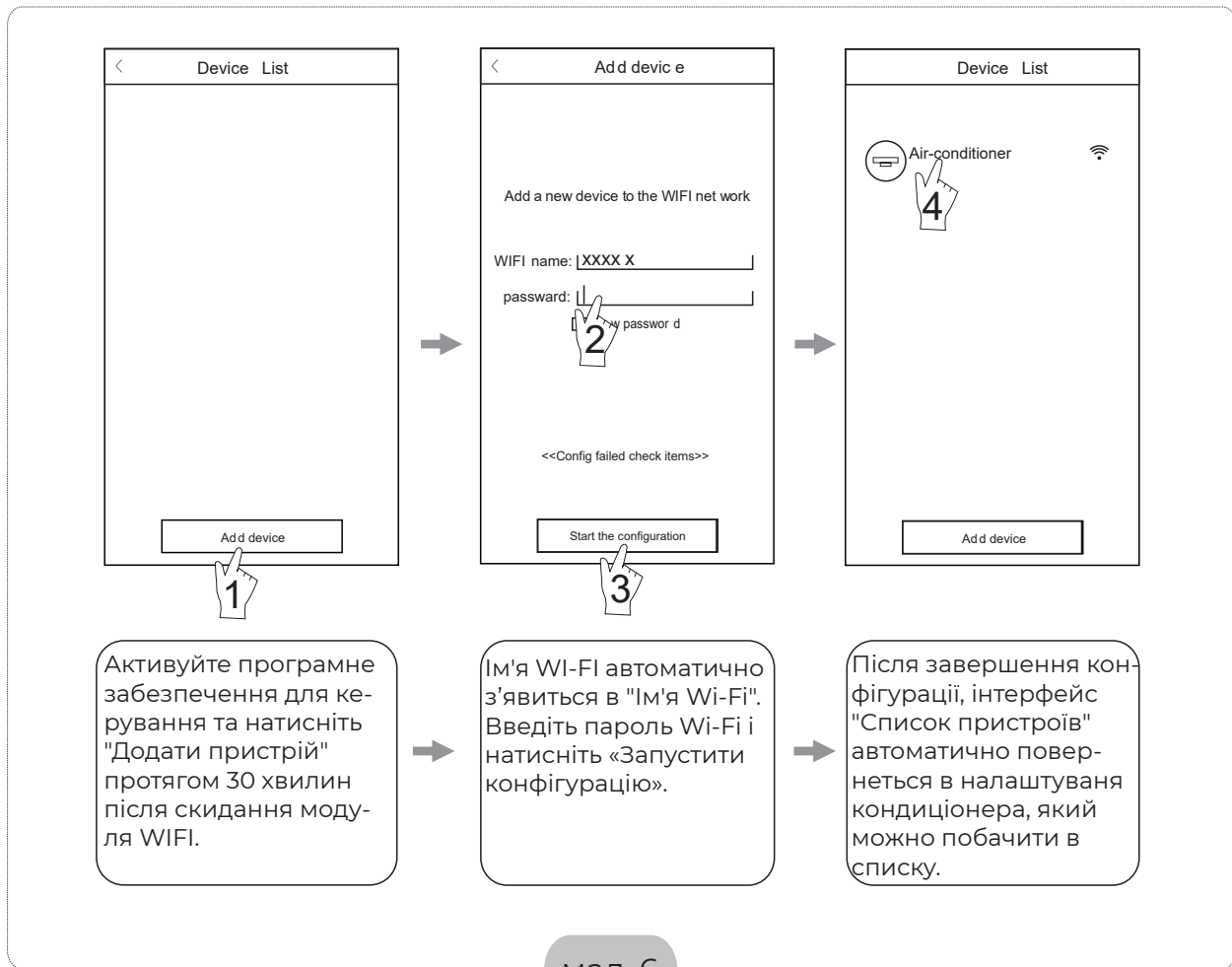
Увімкніть Wi-Fi мобільного пристрою та підключіться до бездротового маршрутизатора або точки доступу.

**Примітка:**

**Для роботи функції Wi-Fi потрібен бездротовий маршрутизатор. Будь ласка, купіть один, якщо у вас його ще немає.**

## НАЛАШТУВАННЯ ПРИСТРОЇВ

Після завантаження та установки керуючого програмного забезпечення на мобільному пристрою налаштуйте кондиціонер у відповідності з наступним малюнком 6.



Примітка:

1. У разі першої конфігурації або після зміни підключеного бездротового маршрутизатора або точки доступу переконайтеся, що мобільний термінал вже підключений до бездротового маршрутизатора або точки доступу, щоб з'єднатися з модулем WI-FI.

2. Якщо конфігурація не виконана, натисніть «Налаштувати контрольні елементи помилок», щоб перевірити замітки про збої перед переналаштуванням кондиціонера.

**Після успішної конфігурації, натисніть відповідну назву вашого пристрою для входу в інтерфейс управління для подальшої роботи.**

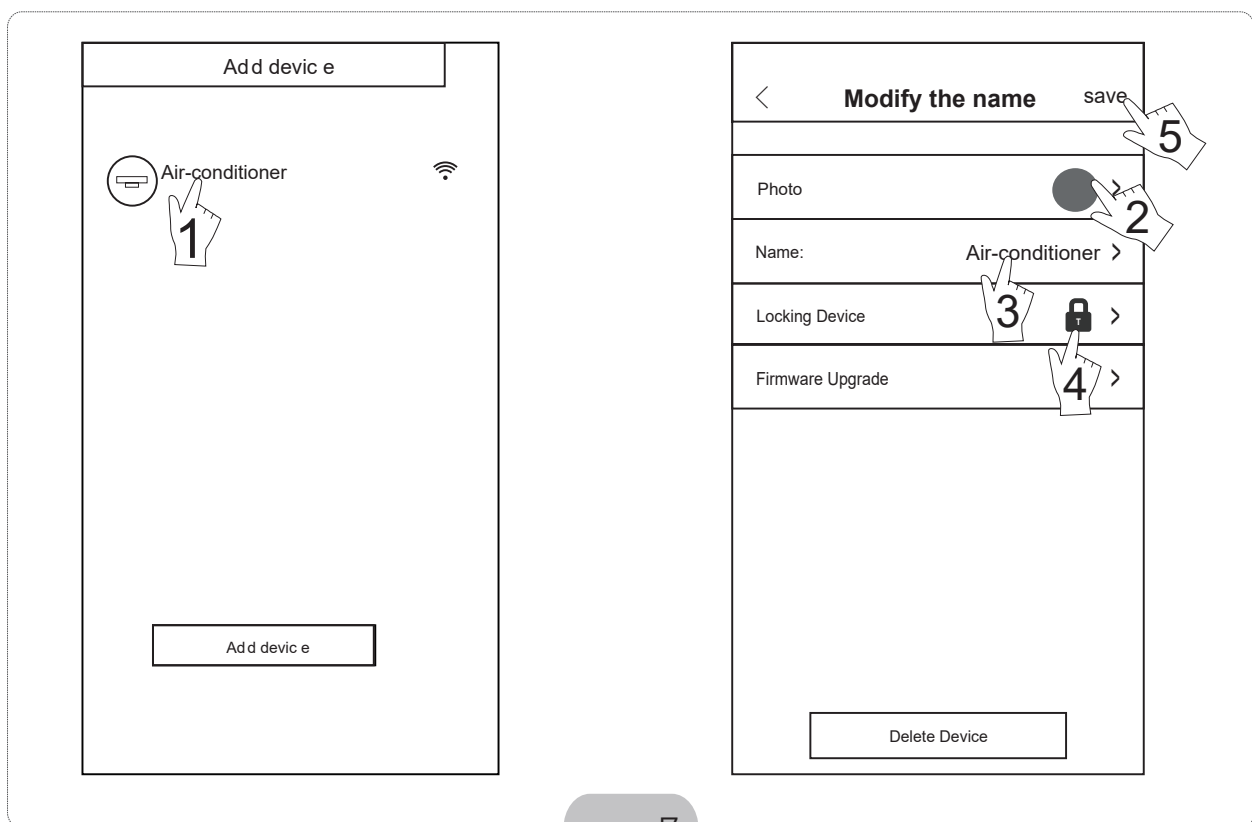
## КЕРУВАННЯ ПРИСТРОЯМИ

### 1. Змінення та блокування пристроїв

У інтерфейсі "Список пристроїв" натисніть і потримайте більше 0,5 секунди (для системи Android), або натисніть (для системи IOS) піктограму існуючого пристрою, щоб активувати інтерфейс "змінити ім'я".

Ви можете змінити ім'я або піктограму, щоб відрізнити різні пристрої.

Щоб заблокувати пристрій, просто торкніться значка " Locking Device" («Блокувати пристрій»). Щойно пристрій заблоковано, інші користувачі не зможуть його відшукати, тим самим не даючи йому можливість контролю. Після конфігурацій пристроїв кондиціонування залишаються назви, піктограми та заблокований стан, доторкнувшись "Зберегти", ви збережете та підтвердите їх.



мал. 7

### 2. Видалення пристрою, що під контролем

Для Android: натисніть кнопку "Видалити пристрій" під "Змінити ім'я" на мал.7.  
 Для IOS: Проведіть пальцем по імені кондиціонера ліворуч під «Список пристроїв» та натисніть «Видалити».

### 3. Пульт дистанційного керування з бездротовим маршрутизатором

Як тільки бездротовий маршрутизатор буде підключений до інтернету, активація GPRS на мобільному терміналі дозволить дистанційно керувати пристроями.



**ІНШЕ**

1. Програмне забезпечення надає довідкову службу, за допомогою якої користувачі можуть перевірити інструкції по експлуатації, програмне забезпечення та іншу інформацію.
2. Крім того, оскільки інтерфейс роботи та функціональність програмного забезпечення постійно вдосконалюються, ми будемо постійно інформувати вас про наступні версії програмного забезпечення для оновлення.
3. Оскільки інтерфейс роботи може змінюватися через постійне оновлення версій програми, малюнки в цьому посібнику є лише довідковими, тому, будь ласка, покладайтесь на фактичний інтерфейс роботи програми.

**ДОДАТОК А "ПОМИЛКИ ПРИ ПІДКЛЮЧЕННІ ТА ПЕРЕВІРКА ЕЛЕМЕНТІВ"**

1. Будь ласка, перевірте значок Wi-Fi на панелі кондиціонера, якщо значок не відображається зверніться в службу підтримки клієнтів.
2. Переконайтеся, що мережа мобільного телефону в поточному середовищі маршрутизатора Wi-Fi: закрийте 3G / 4G для передачі даних мобільного телефону, щоб підключитися до WIFI з'єднання маршрутизатора.
3. Будь ласка, перевірте, чи успішно скидається модуль кондиціонера: 8 разів натисніть кнопку здоров'я ("HEALTH") на пульті дистанційного керування, щоб почути подвійний звуковий сигнал, що повідомить про успішне перезавантаження модуля.
4. Перевірте ім'я маршрутизатора Wi-Fi, рекомендується щоб назва мережі не містила пробілів та інших не буквено-цифрових символів.
5. Перевірте пароль Wi-Fi маршрутизатора, не допускається більше 32 біт, рекомендується не викростовувати пробілів та спеціальних символів на додаток до букв та цифр.
6. Будь ласка, перевірте, чи правильний пароль входу Wi-Fi, під час конфігурації програми: Ви можете перевірити відобразивши пароль, щоб переконатися в правильності пароля WI-FI при введенні.